



Общество с ограниченной ответственностью
ООО «Компания ЭМПРО»

Юридический адрес: 107005, г. Москва, ул. Ладожская, д.13, стр.1

Почтовый адрес: 127576, г. Москва, ул. Илимская, д. 3, стр. 27, оф.18

ИНН/КПП 7701523555/770101001

Р/с 40702810738050105680 в

Сбербанк России ОАО г. Москва

К/с 30101810400000000225 БИК 044525225

Тел./факс в Москве +7 (499) 209-40-92, 200-43-77, 393-33-17

<http://www.tent-line.ru>

[E-mail: super.tent@mail.ru](mailto:super.tent@mail.ru)

ООО «Компания ЭМПРО» предлагает Вам ознакомиться с нашим работами по проектированию, изготовлению и монтажу быстровозводимых зданий, каркасно-тентовых укрытий, ангары для сельского хозяйства, комбинированных ангаров для применения в разных областях промышленности.

Краткий перечень выполненных нами работ для ООО «Продимекс-Холдинг».

Каркасно-тентовый склад для хранения сахара размерами 35,6x148x6,5м. в Воронежской области.



Каркасно-тентовый склад для хранения сахара размерами 32x172x6,5м. в Пензенской области.



Тентовый склад размерами 26,7x130x6,5 в Воронежской области (вид изнутри и вид снаружи).



Комбинированный склад из профлиста и тента размерами 26,7x92x6,5 в Воронежской области.



Безопорный склад размерами 30x120x6,5 в Воронежской области.



Данная конструкция включает в стоимость: проектные работы, окрашенный металлокаркас, рассчитанный на круглогодичное использование, высококачественное ПВХ-покрытия (производство Ю. Корея, плотность 630 гр/м²), комплект системы крепления, алюминиевый тентовый профиль, сопроводительный паспорт с указанием комплектации и гарантийных обязательств поставщика, комплект монтажных чертежей.

Быстровозводимые склады с ограждением из профлиста для хранения готовой продукции (сахара в мешках) для ОАО «Группа «РАЗГУЛЯЙ» в Белгородской области.



Склад для временного хранения сахара размерами 26,7x80x8 в Курской области



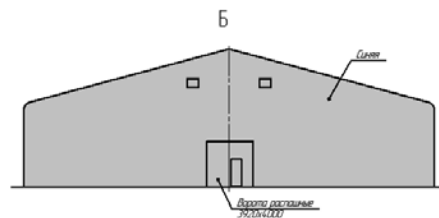
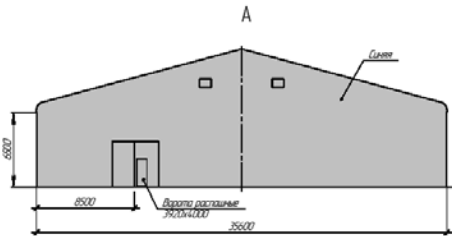
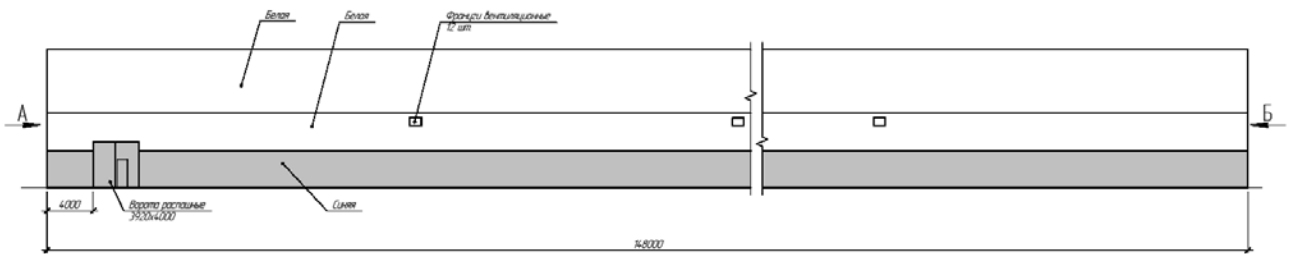
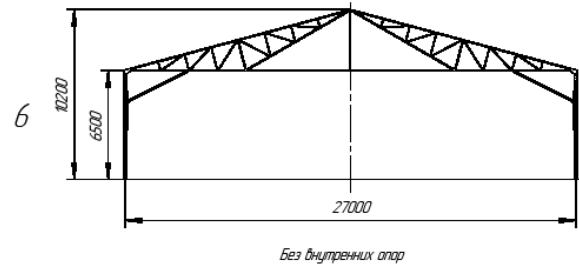
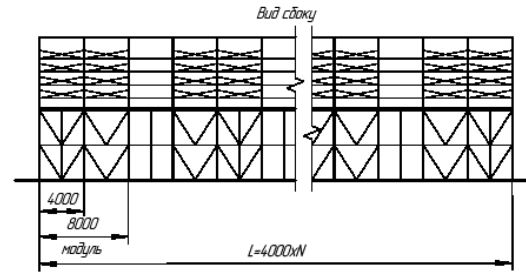
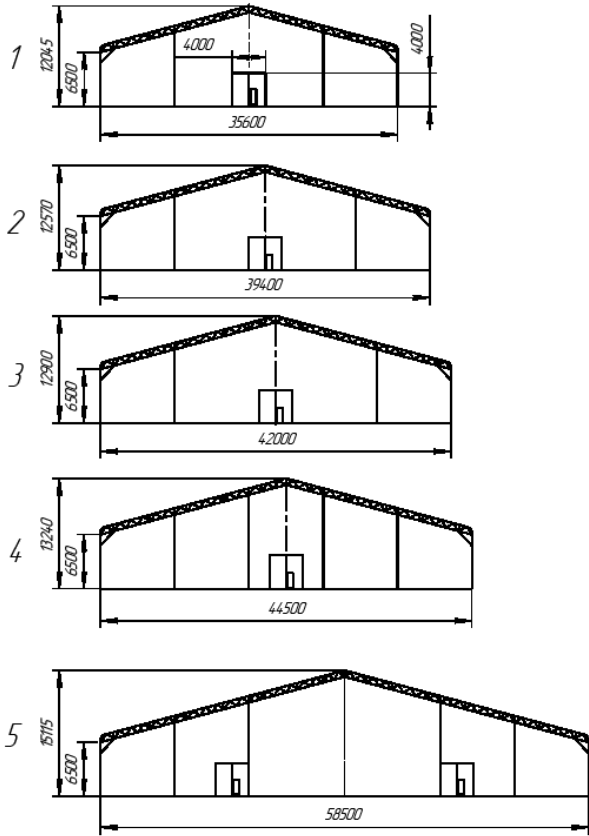
Склад для хранения сахара размерами 35x100x8 в Краснодарском крае



Профлист — покрытие, которое, как нельзя лучше подходит при промышленном строительстве, так называемых быстровозводимых зданий. Такие здания уже давно пользуются большой популярностью. Технология этого процесса проста: сначала возводится металлический каркас, затем снаружи «обшивается» **профлистом** и утепляется изнутри утеплителем, а затем обшивается стеновым профнастилом изнутри. Большинство ангаров, автостоянок, аэропортов, морских вокзалов, складов построены именно таким образом.

Типовые конструкции.

Каркасно-тентовые укрытия

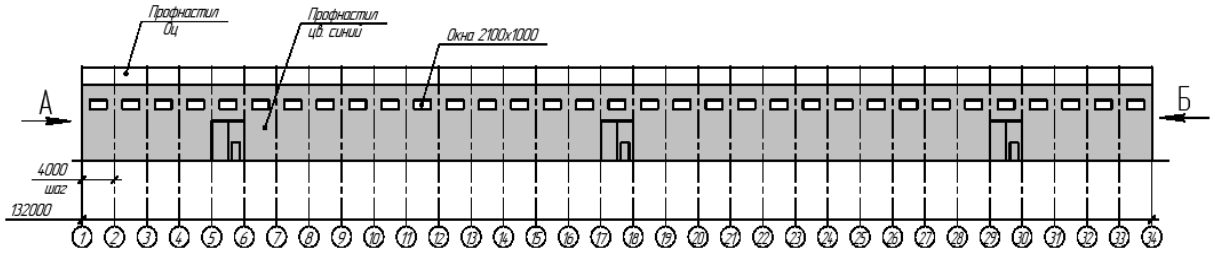


1001.17.001-001.17.001-001.17.001

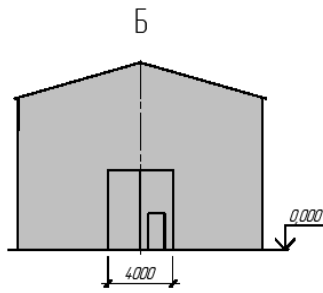
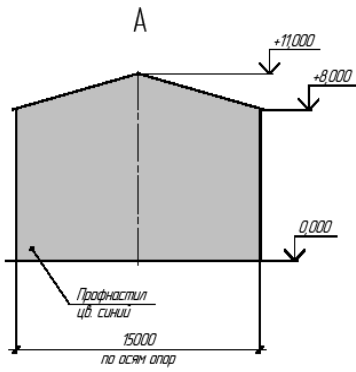
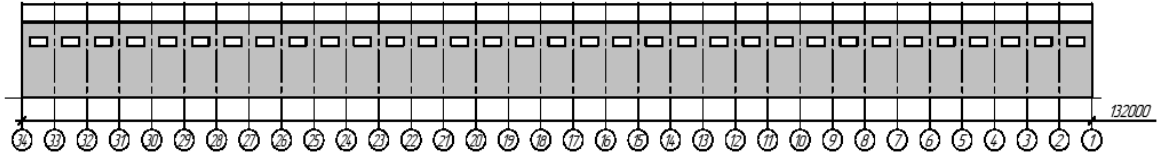
Иван	Мороз	Александр	Иванов	Игорь	Иванов
------	-------	-----------	--------	-------	--------

10012.00.00.000 ПС рис. 1

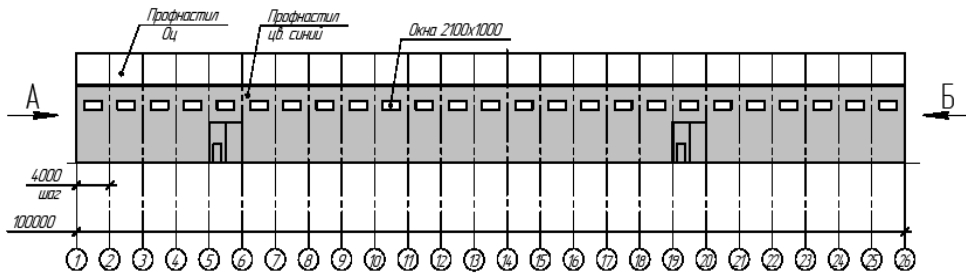
Лист 6



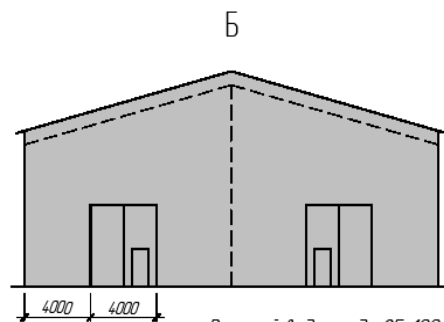
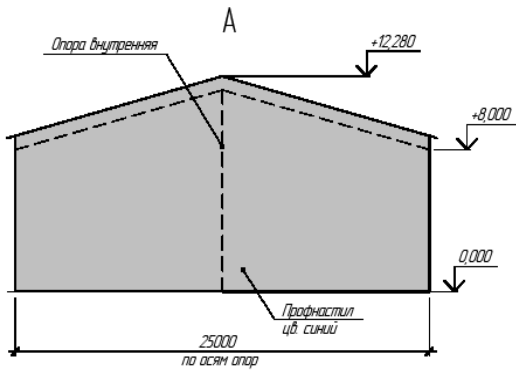
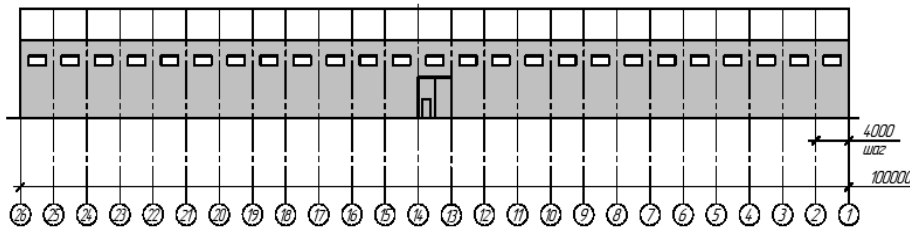
Вид с тыла



Внешний вид склада 15x132x8 м



Вид с тыла



Внешний вид склада 25x100x8 м
1173-010000000000

Прочие наши работы: Монтаж металлоконструкций, строительство ангаров.



Металлоконструкции, тел. +7 (499) 393-33-17



Тентовый ангар для вертолета МИ-8



Склад из профлиста.



Склад сахара-сырца.



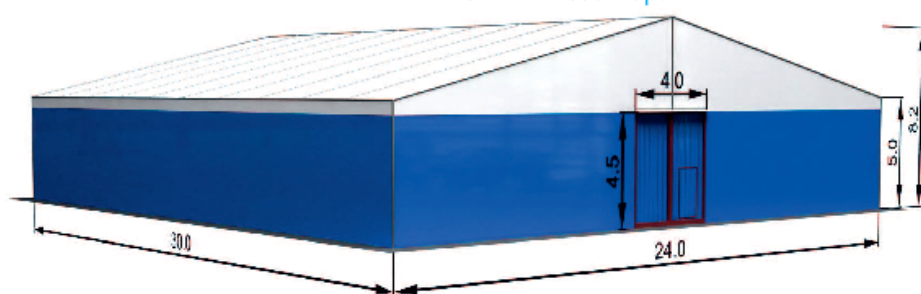
Эскизы быстровозводимых ангаров



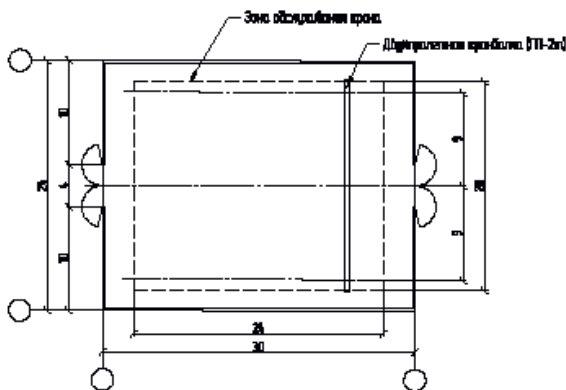
Схема ангаров 24x30x5м с мостовым и консольным кранами

super.tent@mail.ru

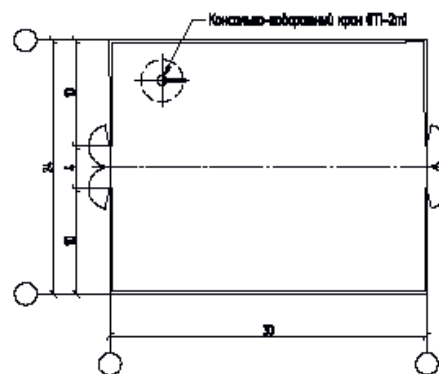
Внешний вид ангара



План с мостовым краном



План с поворотным краном



+7(499) 393-33-17, 200-43-77

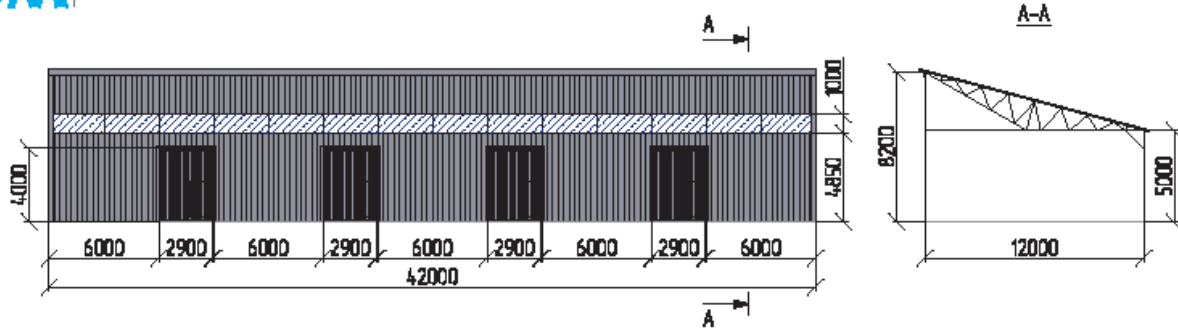
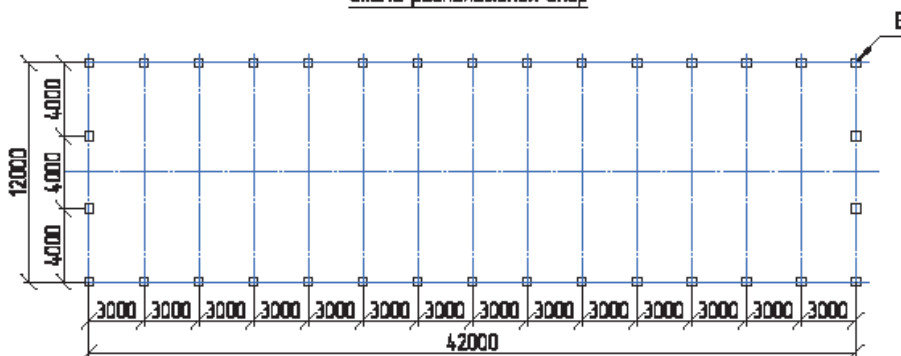


Схема расположения опор



Приложение 1 к ТЗ

Отклонение площадок Б от общей горизонтальной плоскости – не более 10 мм.

super.tent@mail.ru +7(499) 393-33-17, 200-43-77

Проекты ангаров.



Перечень производимой продукции ООО «Компания ЭМПРО»

1. Промышленные решения:

- 1.1. проектирование и строительство производственных зданий и сооружений;
- 1.2. быстровозводимые технологические укрытия для ремонта промышленного оборудования;

2. Ангары и эллинги:

- 2.1. мобильные ремонтные комплексы (МРК) для обслуживания и хранения колесно-гусеничной техники в полевых условиях;
- 2.2. для авиации, крупных судов и различных яхт, а также для дирижаблей;
- 2.3. для хранения и предпродажной подготовки автомобилей;
- 2.4. для укрытия техники и оборудования при проведении буровых и геологоразведочных работ;
- 2.5. для обслуживания авто или ж/д. транспорта в полевых условиях.

3. Строительные укрытия:

- 3.1. для обустройства ж/б фундаментов и колонн;
- 3.2. для бетонирования мостовых переходов, пилонов и взлетно-посадочных полос;
- 3.3. для реконструкции кровли действующих зданий;
- 3.4. для проведения работ по антикоррозийной защите конструкций;
- 3.5. мобильные цеха для изготовления строительных элементов на строящихся объектах.

4. УСЛУГИ:

- 4.1. проектирование, строительство зданий и сооружений, монтаж конструкций;
- 4.2. модернизация и ремонт;
- 4.3. комплектование зданий и сооружений системами жизнеобеспечения и встроенными ПТУ (до 10 тонн);

Тел./факс в Москве +7 (499) 209-40-92, 200-43-77, 393-33-17

Сайт: www.tent-line.ru E-mail: info@tent-line.ru